

Aanpak energiehubs bedrijventerreinen

Provincie Utrecht, Stedin en gemeenten werken samen met bedrijven om stapsgewijs te komen tot energiehubs (energieknooppunten). Deze dragen bij aan verduurzaming, een betere benutting van de energie-infrastructuur en bieden bedrijven op bedrijventerreinen mogelijkheden om uit te breiden.

Waarom is dit nodig

Door de energietransitie lopen we aan tegen de grenzen van de energie-infrastructuur. De netbeheerders werken hard aan het verzwaren ervan, maar daar gaat tijd overheen. In de tussentijd is het belangrijk dat de energietransitie niet stagneert en dat we doen wat we kunnen om te voorkomen dat groei van bedrijven belemmerd wordt door netcongestie. Als we slimmer gebruik maken van de beschikbare capaciteit op het stroomnet en gaan innoveren is er nu al meer mogelijk. We starten met de bedrijventerreinen, omdat meer dan 50% van het landelijk energieverbruik daar plaatsvindt. Door slimme data-uitwisseling en samenwerking zijn daar mogelijkheden om het energiegebruik op elkaar af te stemmen en onderling anders te verdelen. Hierdoor komt ruimte vrij voor nieuwe opwek of gebruik.

Voordelen voor de bedrijven

Bedrijven merken dat zij geen standaard nieuwe of zwaardere grootverbruik-aansluiting kunnen krijgen. Door ander gedrag en slimme samenwerking is op korte termijn wel speelruimte op het net te creëren.

Bedrijven kunnen hier onderling en gezamenlijk met Stedin afspraken over maken. Bijvoorbeeld over het verschuiven van hun energiegebruik naar momenten dat de zon schijnt of over het opslaan van energie. Zo ontstaat ruimte om energie op te wekken. Immers, netcongestie wordt op dit moment veroorzaakt door pieken op het elektriciteitsnet. Deze pieken ontstaan doordat er op bepaalde momenten veel elektriciteit wordt gebruikt of geleverd, bijvoorbeeld als de zon schijnt.

Gemeenten, Stedin en de provincie Utrecht werken samen

Stedin en de provincie Utrecht hebben in overleg met de gemeenten in de provincie Utrecht een aanpak ontwikkeld om bedrijventerreinen te helpen om het gezamenlijk energiegebruik slimmer in te richten. Individuele bedrijven kunnen hiermee stapsgewijs onderzoeken of dit voor hen voordelen biedt. Einddoel is een energiehubs. De bedrijven hebben dan een gezamenlijk contract dat niet alleen de bedrijven verder helpt, maar ook beter is voor het milieu en het net. We helpen graag om dit te bereiken.

Samenwerking Gemeenten, Stedin en de provincie Utrecht.

Wilt u meer weten over onze aanpak? Kijk dan op de achterzijde, of ga naar energietransitieutrecht.nl/energiehub.

Heeft u een concrete vraag, neem dan contact met ons op:



Roy Roessink

Adviseur energiehubs

roy.roessink@provincie-utrecht.nl

provincie-utrecht.nl

telefoon: 06 51 13 72 75



Bastiaan de Jonge

Projectleider innovatie

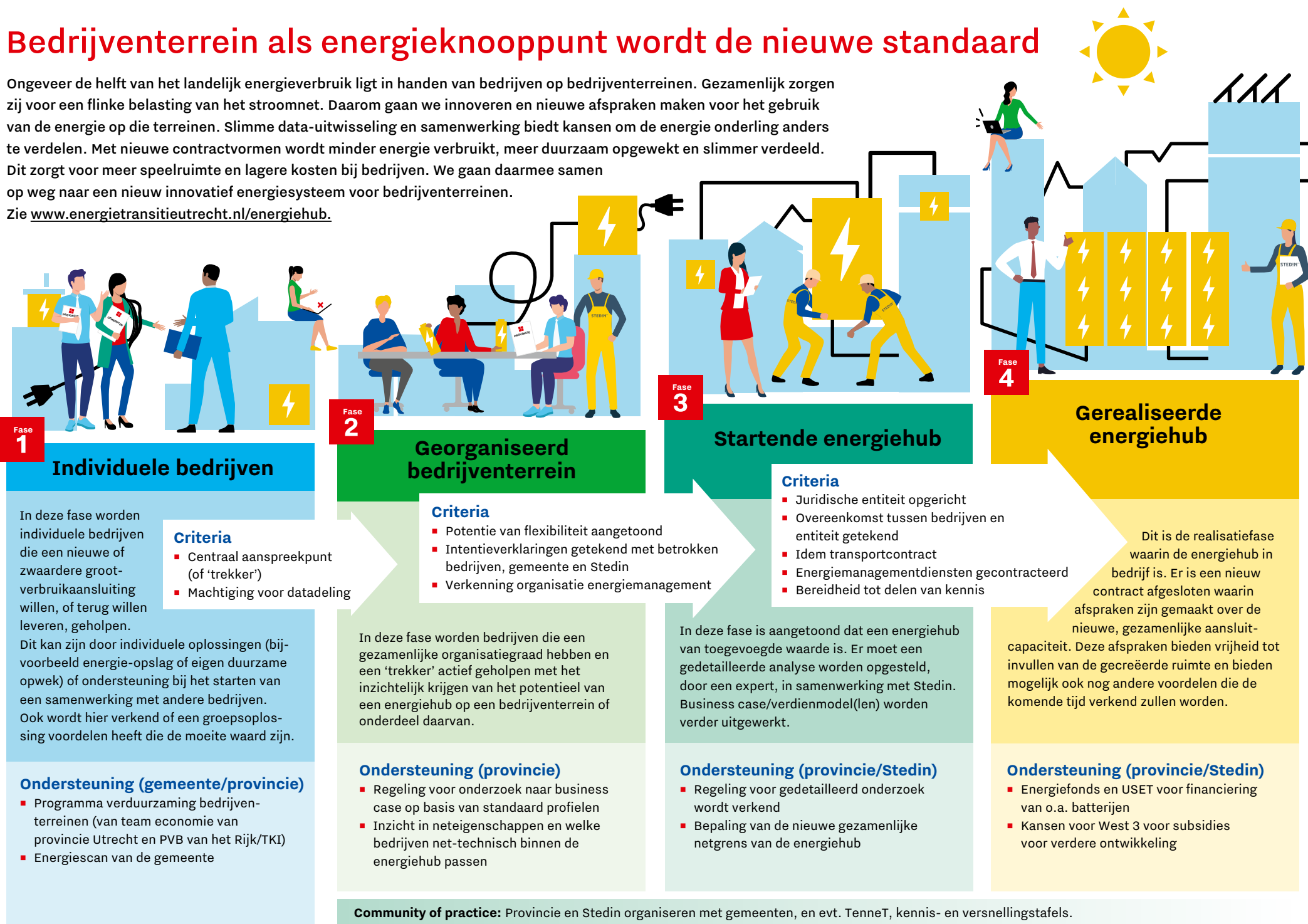
energiehubs

bastiaan.de.jonge@provincie-utrecht.nl

telefoon: 06 34 49 97 84

Bedrijventerrein als energieknooppunt wordt de nieuwe standaard

Ongeveer de helft van het landelijk energieverbruik ligt in handen van bedrijven op bedrijventerreinen. Gezamenlijk zorgen zij voor een flinke belasting van het stroomnet. Daarom gaan we innoveren en nieuwe afspraken maken voor het gebruik van de energie op die terreinen. Slimme data-uitwisseling en samenwerking biedt kansen om de energie onderling anders te verdelen. Met nieuwe contractvormen wordt minder energie verbruikt, meer duurzaam opgewekt en slimmer verdeeld. Dit zorgt voor meer speelruimte en lagere kosten bij bedrijven. We gaan daarmee samen op weg naar een nieuw innovatief energiesysteem voor bedrijventerreinen. Zie www.energietransitieutrecht.nl/energiehub.



Community of practice: Provincie en Stedin organiseren met gemeenten, en evt. TenneT, kennis- en versnellingstafels.